

■ GEBERIT

■ GEBERIT

## Geberit PushFit das Stecksystem mit mehr Sicherheit

Zuverlässig und sicher  
für Trinkwasser und Heizung



■ GEBERIT

Geberit PushFit

Urheberrechtlich geschützt. Nachdruck oder Veröffentlichung auch durch elektronische Medien,  
auch auszugswise, nur mit Genehmigung der Geberit International AG, Jona, AT\_DE 11/2008

Geberit Vertriebs GmbH & Co KG  
Geberitstraße 1  
AT-3140 Pottenbrunn

T +43 2742 401 0  
F +43 2742 401 50

sales.at@geberit.com  
www.geberit.at

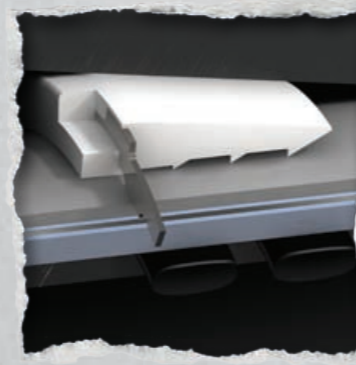
**KNOW  
HOW  
INSTALLED**



**1. Steckindikator**  
Sichtbare Sicherheit durch den Steckindikator: Große Sichtfenster in den Fittings zeigen mit grüner Signalfarbe an, dass ein PushFit Rohr sicher und dauerhaft dicht in den Geberit PushFit Fitting gesteckt wurde.



**2. Robuster Fittingkörper**  
Das Herz des Geberit PushFit Steckverbindingssystems sind die robusten Fittings. Durch ihre kompakte, verstärkte Bauform sind sie für die rauen Baustellenbedingungen optimal geeignet und vor Beschädigungen geschützt.



**3. Edelstahl Haltekralen**  
Der im Fitting integrierte Krall-Klemmung mit hochwertiger Edelstahl einlage sorgt durch seine einmalige Konstruktion für die hohe Zugfestigkeit der Steckverbinding. Die Auszugskraft liegt weit über den Anforderungen im normalen Betrieb und bietet hohe Sicherheit.



**4. Schutzkappen**  
Alle Steckenden des Geberit PushFit Steckverbindingssystems sind mit Kappen zum Schutz vor Staub, Schmutz und Beschädigungen versehen. Das sorgt für einwandfrei saubere Fittings – von der Auslieferung über die Lagerung bis zum Einsatz auf der Baustelle.



**5. Zwei Dichtringe**  
Geberit PushFit arbeitet mit einem Sicherheitskonzept bestehend aus zwei Dichtringen: der erste O-Ring dichtet nicht nur ab, sondern dient auch als Abstreifring für Verunreinigungen am Rohr. Der zweite O-Ring dichtet zusätzlich ab.



**10 von vielen guten Gründen, ab sofort Trinkwasser- und Heizungsleitungen mit Geberit PushFit zu stecken.**

Mit dem neuen Stecksystem Geberit PushFit mit Verbundrohren in drei Dimensionen und innovativen Steckfittings können Stockwerksverteilungen schneller, einfacher und wirtschaftlicher installiert werden. Ein breites Sortiment an Formteilen und Systemübergängen ermöglichen optimale Lösungen für jede Einbausituation. Hohe Baustellentauglichkeit und die sichtbare Sicherheit der Verbindung gewährleisten maximale Sicherheit bei der Verarbeitung. Selbstverständlich ist Geberit PushFit mit den Press-Systemen Mapress und Mepla kompatibel. Mit der zusätzlichen Sicherheit unserer Gewährleistung auf das gesamte System.

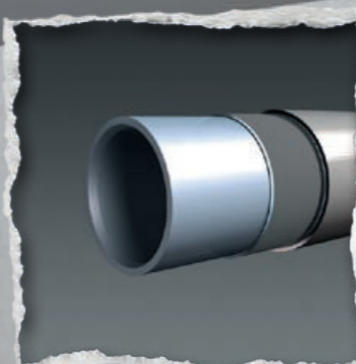
**Das ist Know-How Installed.**



**6. Formteile**  
Für die schnelle, einfache und wirtschaftliche Installation von Geberit PushFit steht ein umfangreiches Sortiment an Fittings und Übergängen zur Verfügung, mit dem jede Anschlusssituation lösbar ist. Die bewährten Geberit Fixanschlüsse erleichtern auch beim PushFit System den Anschluss an Armaturen und Installationselemente.



**7. Werkstoffauswahl**  
Je nach Einsatzbereich und Anwendungsbedingungen bietet Geberit PushFit die optimalen Formstücke: Die robusten Steckfittings bestehen aus dem bewährten Kunststoff PVDF, Übergangsformstücke mit Gewinde sind wahlweise in Messing oder Rotgussausführung erhältlich.



**8. Leichtes Mehrschicht Universalrohr**  
Das leichte PushFit Mehrschicht-Rohr verfügt über einen dünnen, aber stabilen Aluminiumkern. Alle drei Dimensionen (16, 20, 25) lassen sich leicht verarbeiten und sind von Hand biegsam. Das flexible, formstabile Rohr ist für die Stockwerksverteilung ideal geeignet. Erhältlich ist das PushFit Universalrohr auch mit Schutzrohr oder vorisoliert für die Sanitär- und Heizungsverrohrung.



**9. Adapter für Geberit Mepla und Mapress**  
Zur einfachen Anbindung von Geberit PushFit an den Steigstrang stehen Adapter mit Presskontur für die Press-Verbindungssysteme Mepla und Mapress zur Verfügung. Aufwändiges Hanfen von Gewindeverbindungen oder Übergängen entfällt. Die Geberit Gewährleistung auf das gesamte System bedeutet zusätzliche Sicherheit für den Verarbeiter.



**10. Kalibrier- und Entgratwerkzeug**  
Für alle drei Dimensionen des Geberit PushFit Steckverbindingssystems benötigen Sie nur ein Werkzeug. In nur einem Arbeitsschritt entgraten und kalibrieren Sie das Rohr. Das ergonomisch geformte Geberit PushFit Werkzeug ist mit langlebigen, verschleißfreien Klingen ausgestattet.