

NEU!
2009

Wandmontage *und* Einbindung für Wärmetauscher *in einem Set!* *einfach - schnell - perfekt*

1. Zwei Edelstahlschienen
an die Wand



2. Eckfitting mit eingedichtetem
Haltebolzen in Schiene einhängen



3. Wärmetauscher mit den Überwurf-
muttern der Eckfittinge fixieren. FERTIG!



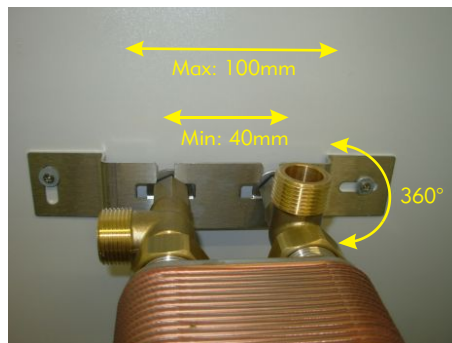
- + Tauscher hängt vor der Wand
- + Alle Abgänge gut zugänglich
- + kein Problem mit Dämmungsmontage
- + perfekt im Falle des Austausches

Wichtige Details

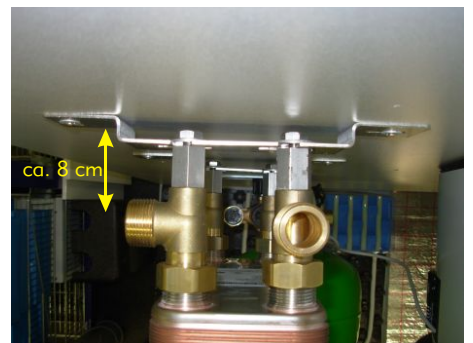
Für Tauscher mit 3/4", 1"
und 1 1/4" Abgang



Für Wärmetauscher von 40mm bis
100mm Lochabstand (Mitte-Mitte)



Ausreichend Wandabstand und volle
Flexibilität für die Einbindungsarbeiten



ACHTUNG:

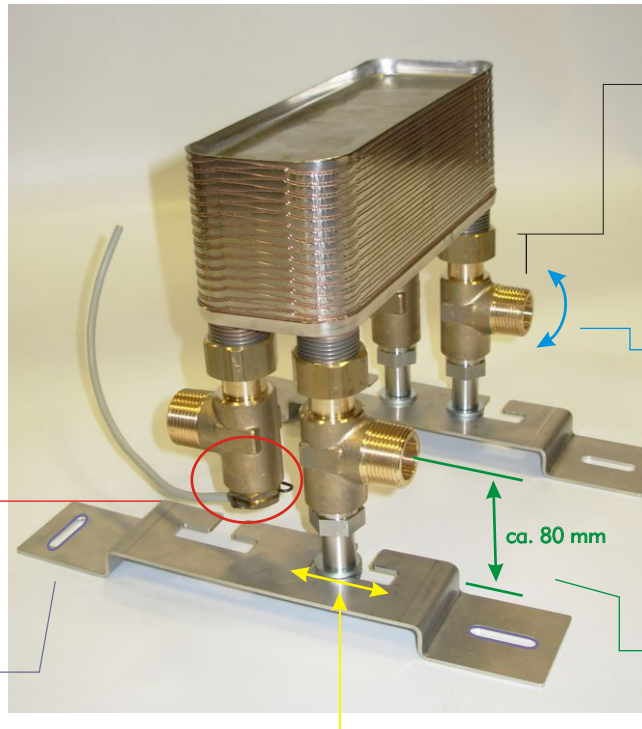
1. Maximal zulässiges Haltelast: 36 kg! Bei Montage von Fühler (= Tauscherfixierung mit drei Bolzen), beträgt die maximal zulässige Haltelast 27 kg!
2. Die Wand, an der die Wandmontageschienen befestigt werden, muss für die Belastung geeignet sein!
3. Bei sehr hohen oder sehr tiefen Betriebstemperaturen auf die Ausdehnung des Tauschers achten/berücksichtigen.

Details

Tauscher zeigt mit allen vier Anschlüssen zur Wand!

Genug Platz für Fühler!
(Tauscher hängt an drei Bolzen)

Langloch/Querloch für einfache Schienenmontage



Überwurfmutter zur Wärmetauschereinbindung in gleicher Dimension wie Abgang der Verschraubung

Abgang der Anschlussverschraubung beliebig ausrichtbar

ALLE 4 Abgänge für die Weiterführung ca. 80 mm von der Wand entfernt!

Dank variabler Führungsschlitze passend für Tauscher mit Lochmaß 40mm bis 100 mm (Abgänge Mitte/Mitte)

Montageschritte (Auszug)

1. Eindichten...



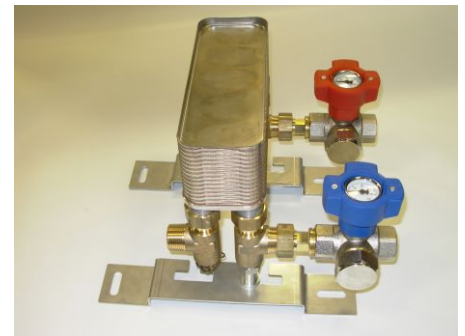
Edelstahlstopfen in das 1/2" Innengewinde der Anschlussverschraubung eindichten.

2. Schienen montieren...



Schiene an die Wand montieren. Haltebolzen in Schiene einhängen.

3. Tauscher montieren...



Wärmetauscher aufsetzen und fixieren. Haltebolzen festziehen. ACHTUNG: Wenn Fühler erforderlich ist, Tauchhülse VOR dem Aufsetzen des Tauschers fixieren.

Preis & Lieferumfang & wichtige Hinweise

Für Tauscher mit vier gleich großen Abgängen

- Abgang Tauscher 4x 3/4"AG:
- Abgang Tauscher 4x 1"AG:
- Abgang Tauscher 4x 1 1/4"AG:

Für Alfa Laval CB 27 & CB 52 (2x 1"AG und 2x 1 1/4"AG)

WTMontDN20	Wärmetauscherwandhalterung f. Tauscher 4x 3/4"AG
WTMontDN25	Wärmetauscherwandhalterung f. Tauscher 4x 1"AG
WTMontDN32	Wärmetauscherwandhalterung f. Tauscher 4x 1 1/4"AG
WTMontAlva	Wärmetauscherwandhalterung für Alfa CB 27/ CB 52

Lieferumfang: 2x Edelstahlwandhalteschienen, 4x Haltebolzen, 4x Einbindungswinkel in der passenden Dimension, 4x Flachdichtung. **WICHTIGER Hinweis:** Schrauben & Dübel für Montage der Schiene bauseits! Maximale Traglast (36 kg bei Fixierung mit vier Halteschrauben) nicht überschreiten.